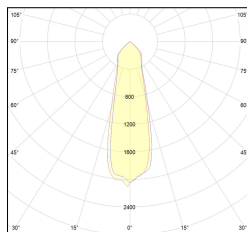
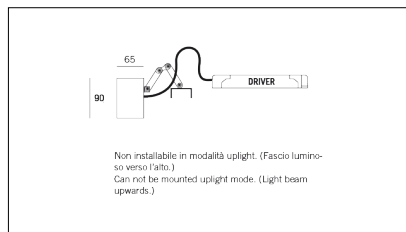
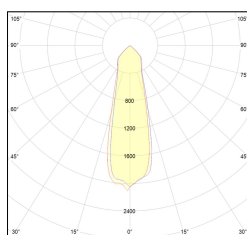
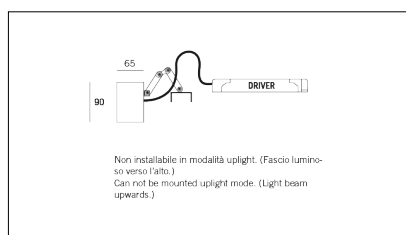


# MACROLUX



Codice Articolo	Articolo	Temperatura Luce (°K)	Colore	Emissione (°)	Potenza (W)
1312.0030.13.08.14.8	ML_30/VIRGO 60-2 8.6W 500mA 14° DALI	3000	Nero (2)	14	8,6
1312.0030.13.08.20.8	ML_30/VIRGO 60-2 8.6W 500mA 25° DALI	3000	Nero (2)	25	8,6
1312.0030.13.08.27K.14.8	*ML_30/VIRGO 60-2 8.6W 500mA 14° 2700°K DALI	2700	Nero (2)	14	8,6
1312.0030.13.08.27K.20.8	ML_30/VIRGO 60-2 8.6W 500mA 25° 2700°K DALI	2700	Nero (2)	25	8,6
1312.0030.13.08.27K.34.8	ML_30/VIRGO 60-2 8.6W 500mA 34° 2700°K DALI	2700	Nero (2)	34	8,6
1312.0030.13.08.34.8	ML_30/VIRGO 60-2 8.6W 500mA 34° DALI	3000	Nero (2)	34	8,6
1312.0030.13.08.40K.14.8	*ML_30/VIRGO 60-2 8.6W 500mA 14° 4000°K DALI	4000	Nero (2)	14	8,6
1312.0030.13.08.40K.20.8	*ML_30/VIRGO 60	4000	Nero (2)	25	8,6
1312.0030.13.08.40K.34.8	ML_30/VIRGO 60-2 8.6W 500mA 34° 4000°K DALI	4000	Nero (2)	34	8,6
1312.0030.13.14.8	*ML_30/VIRGO 60-2 8.6W 500mA 14°	3000	Nero (2)	14	8,6
1312.0030.13.20.8	ML_30/VIRGO 60-2 8.6W 500mA 25°	3000	Nero (2)	25	8,6
1312.0030.13.2700.14.8	*ML_30/VIRGO 60-2 8.6W 500mA 14° 2700°K	2700	Nero (2)	14	8,6
1312.0030.13.2700.20.8	ML_30/VIRGO 60-2 8.6W 500mA 25° 2700°K	2700	Nero (2)	25	8,6
1312.0030.13.2700.34.8	ML_30/VIRGO 60-2 8.6W 500mA 34° 2700°K	2700	Nero (2)	34	8,6
1312.0030.13.34.8	ML_30/VIRGO 60-2 8.6W 500mA 34°	3000	Nero (2)	34	8,6
1312.0030.13.4000.14.8	*ML_30/VIRGO 60-2 8.6W 500mA 14° 4000°K	4000	Nero (2)	14	8,6
1312.0030.13.4000.20.8	*VIRGO 60	4000	Nero (2)	25	8,6
1312.0030.13.4000.34.8	ML_30/VIRGO 60-2 8.6W 500mA 34° 4000°K	4000	Nero (2)	34	8,6
1312.0030.15.14.8	*ML_30/VIRGO 60-2 8.6W max 500mA 14°	3000	Nero (2)	14	8,6
1312.0030.15.20.8	ML_30/VIRGO 60-2 8.6W max 500mA 25°	3000	Nero (2)	25	8,6
1312.0030.15.2700.14.8	ML_30/VIRGO 60-2 8.6W max 500mA 14° 2700°K	2700	Nero (2)	14	8,6
1312.0030.15.2700.20.8	ML_30/VIRGO 60-2 8.6W max 500mA 25° 2700°K	2700	Nero (2)	25	8,6
1312.0030.15.2700.34.8	ML_30/VIRGO 60-2 8.6W max 500mA 34° 2700°K	2700	Nero (2)	34	8,6
1312.0030.15.34.8	ML_30/VIRGO 60-2 8.6W max 500mA 34°	3000	Nero (2)	34	8,6
1312.0030.15.4000.14.8	*ML_30/VIRGO 60-2 8.6W max 500mA 14° 4000°K	4000	Nero (2)	14	8,6
1312.0030.15.4000.20.8	ML_30/VIRGO 60-2 8.6W max 500mA 25° 4000°K	4000	Nero (2)	25	8,6
1312.0030.15.4000.34.8	*VIRGO 60	4000	Nero (2)	34	8,6



Codice Articolo	Articolo	Temperatura Luce (°K)	Colore	Emissione (°)	Potenza (W)
1312.0030.13.08.14.11	ML_30/VIRGO 60-4 8.6W 500mA 14° DALI	3000	Bianco (4)	14	8,6
1312.0030.13.08.20.11	ML_30/VIRGO 60-4 8.6W 500mA 25° DALI	3000	Bianco (4)	25	8,6
1312.0030.13.08.27K.14.11	*ML_30/VIRGO 60-4 8.6W 500mA 14° 2700°K DALI	2700	Bianco (4)	14	8,6
1312.0030.13.08.27K.20.11	ML_30/VIRGO 60-4 8.6W 500mA 25° 2700°K DALI	2700	Bianco (4)	25	8,6
1312.0030.13.08.27K.34.11	ML_30/VIRGO 60-4 8.6W 500mA 34° 2700°K DALI	2700	Bianco (4)	34	8,6
1312.0030.13.08.34.11	ML_30/VIRGO 60-4 8.6W 500mA 34° DALI	3000	Bianco (4)	34	8,6
1312.0030.13.08.40K.14.11	*ML_30/VIRGO 60-4 8.6W 500mA 14° 4000°K DALI	4000	Bianco (4)	14	8,6
1312.0030.13.08.40K.20.11	*ML_30/VIRGO 60	4000	Bianco (4)	25	8,6
1312.0030.13.08.40K.34.11	*ML_30/VIRGO 60	4000	Bianco (4)	34	8,6
1312.0030.13.14.11	*ML_30/VIRGO 60-4 8.6W 500mA 14°	3000	Bianco (4)	14	8,6
1312.0030.13.20.11	ML_30/VIRGO 60-4 8.6W 500mA 25°	3000	Bianco (4)	25	8,6
1312.0030.13.2700.14.11	ML_30/VIRGO 60-4 8.6W 500mA 14° 2700°K	2700	Bianco (4)	14	8,6
1312.0030.13.2700.20.11	ML_30/VIRGO 60-4 8.6W 500mA 25° 2700°K	2700	Bianco (4)	25	8,6

Codice Articolo	Articolo	Temperatura Luce (°K)	Colore	Emissione (°)	Potenza (W)
1312.0030.13.2700.34.11	ML_30/VIRGO 60-4 8.6W 500mA 34° 2700°K	2700	Bianco (4)	34	8,6
1312.0030.13.34.11	ML_30/VIRGO 60-4 8.6W 500mA 34°	3000	Bianco (4)	34	8,6
1312.0030.13.4000.14.11	*ML_30/VIRGO 60-4 8.6W 500mA 14° 4000°K	4000	Bianco (4)	14	8,6
1312.0030.13.4000.20.11	ML_30/VIRGO 60-4 8.6W 500mA 25° 4000°K	4000	Bianco (4)	25	8,6
1312.0030.13.4000.34.11	ML_30/VIRGO 60-4 8.6W 500mA 34° 4000°K	4000	Bianco (4)	34	8,6
1312.0030.15.14.11	*ML_30/VIRGO 60-4 8.6W max 500mA 14°	3000	Bianco (4)	14	8,6
1312.0030.15.20.11	ML_30/VIRGO 60-4 8.6W max 500mA 25°	3000	Bianco (4)	25	8,6
1312.0030.15.2700.14.11	ML_30/VIRGO 60-4 8.6W max 500mA 14° 2700°K	2700	Bianco (4)	14	8,6
1312.0030.15.2700.20.11	ML_30/VIRGO 60-4 8.6W max 500mA 25° 2700°K	2700	Bianco (4)	25	8,6
1312.0030.15.2700.34.11	ML_30/VIRGO 60-4 8.6W max 500mA 34° 2700°K	2700	Bianco (4)	34	8,6
1312.0030.15.34.11	ML_30/VIRGO 60-4 8.6W max 500mA 34°	3000	Bianco (4)	34	8,6
1312.0030.15.4000.14.11	*ML_30/VIRGO 60-4 8.6W max 500mA 14° 4000°K	4000	Bianco (4)	14	8,6
1312.0030.15.4000.20.11	*VIRGO 60	4000	Bianco (4)	25	8,6
1312.0030.15.4000.34.11	*VIRGO 60	4000	Bianco (4)	34	8,6



Codice Articolo	Nome	Descrizione
139.01	MICO/HC	Frangiluce a nido d'ape   Honeycomb



Codice Articolo	Nome	Descrizione
139.02	MICO/CB	Schermo a croce   Cross baffle