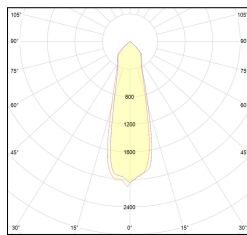
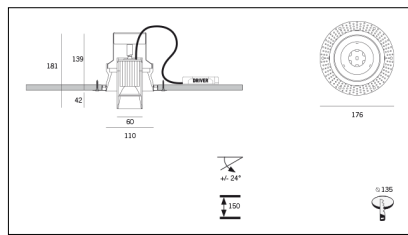
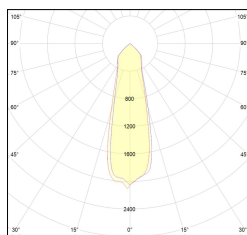
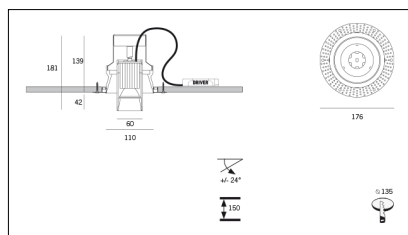
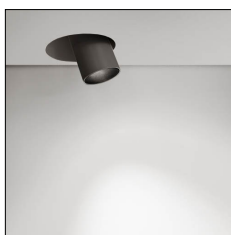


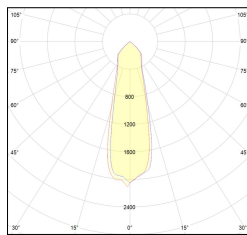
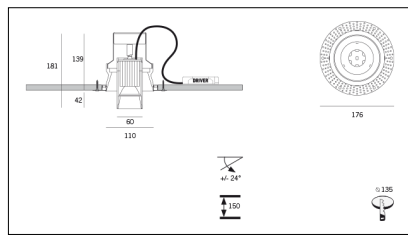
MACROLUX



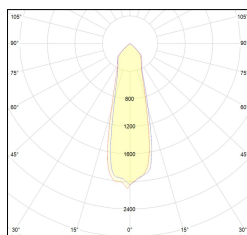
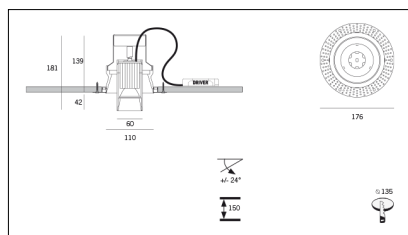
Codice Articolo	Articolo	Colore	Temperatura Luce (°K)	Tipo di incasso	Colore addizionale	Emissione (°)	Potenza (W)
18.2010.02.20.44	RC110/LED-44 8.6W 500mA 25°	Bianco (4)	3000	Cartongesso	Bianco (4)	25	8,6
18.2010.02.2700.20.44	RC110/LED-44 8.6W 500mA 25° 2700°K	Bianco (4)	2700	Cartongesso	Bianco (4)	25	8,6
18.2010.02.2700.34.44	RC110/LED-44 8.6W 500mA 34° 2700°K	Bianco (4)	2700	Cartongesso	Bianco (4)	34	8,6
18.2010.02.34.44	RC110/LED-44 8.6W 500mA 34°	Bianco (4)	3000	Cartongesso	Bianco (4)	34	8,6
18.2010.02.4000.20.44	*RC_110	Bianco (4)	4000	Cartongesso	Bianco (4)	25	8,6
18.2010.02.4000.34.44	RC110/LED-44 8.6W 500mA 34° 4000°K	Bianco (4)	4000	Cartongesso	Bianco (4)	34	8,6
18.2010.03.20.44	RC110/LED-44 8.6W max 500mA 25°	Bianco (4)	3000	Cartongesso	Bianco (4)	25	8,6
18.2010.03.2700.20.44	RC110/LED-44 8.6W max 500mA 25° 2700°K	Bianco (4)	2700	Cartongesso	Bianco (4)	25	8,6
18.2010.03.2700.34.44	RC110/LED-44 8.6W max 500mA 25° 2700°K	Bianco (4)	2700	Cartongesso	Bianco (4)	34	8,6
18.2010.03.34.44	*RC_110	Bianco (4)	3000	Cartongesso	Bianco (4)	34	8,6
18.2010.03.4000.20.44	*RC_110	Bianco (4)	4000	Cartongesso	Bianco (4)	25	8,6
18.2010.03.4000.34.44	*RC_110	Bianco (4)	4000	Cartongesso	Bianco (4)	34	8,6
18.2010.08.20.44	RC110/LED-44 8.6W 500mA 25° DALI	Bianco (4)	3000	Cartongesso	Bianco (4)	25	8,6
18.2010.08.2700.20.44	RC110/LED-44 8.6W 500mA 25° 2700°K DALI	Bianco (4)	2700	Cartongesso	Bianco (4)	25	8,6
18.2010.08.2700.34.44	*RC_110	Bianco (4)	2700	Cartongesso	Bianco (4)	34	8,6
18.2010.08.34.44	RC110/LED-44 8.6W 500mA 34° DALI	Bianco (4)	3000	Cartongesso	Bianco (4)	34	8,6
18.2010.08.4000.20.44	*RC_110	Bianco (4)	4000	Cartongesso	Bianco (4)	25	8,6
18.2010.08.4000.34.44	*RC_110	Bianco (4)	4000	Cartongesso	Bianco (4)	34	8,6



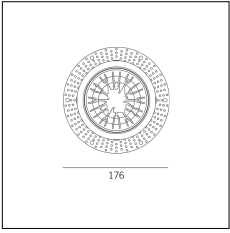
Codice Articolo	Articolo	Colore	Temperatura Luce (°K)	Tipo di incasso	Colore addizionale	Emissione (°)	Potenza (W)
18.2010.02.20.22	RC110/LED-22 8.6W 500mA 25°	Nero (2)	3000	Cartongesso	Nero (2)	25	8,6
18.2010.02.2700.20.22	*RC_110	Nero (2)	2700	Cartongesso	Nero (2)	25	8,6
18.2010.02.2700.34.22	*RC_110	Nero (2)	2700	Cartongesso	Nero (2)	34	8,6
18.2010.02.34.22	RC110/LED-22 8.6W 500mA 34°	Nero (2)	3000	Cartongesso	Nero (2)	34	8,6
18.2010.02.4000.20.22	RC110/LED-22 8.6W 500mA 25° 4000°K	Nero (2)	4000	Cartongesso	Nero (2)	25	8,6
18.2010.02.4000.34.22	RC110/LED-22 8.6W 500mA 34° 4000°K	Nero (2)	4000	Cartongesso	Nero (2)	34	8,6
18.2010.03.20.22	RC110/LED-22 8.6W max 500mA 25°	Nero (2)	3000	Cartongesso	Nero (2)	25	8,6
18.2010.03.2700.20.22	RC110/LED-22 8.6W max 500mA 25° 2700°K	Nero (2)	2700	Cartongesso	Nero (2)	25	8,6
18.2010.03.2700.34.22	*RC_110	Nero (2)	2700	Cartongesso	Nero (2)	34	8,6
18.2010.03.34.22	*RC_110	Nero (2)	3000	Cartongesso	Nero (2)	34	8,6
18.2010.03.4000.20.22	*RC_110	Nero (2)	4000	Cartongesso	Nero (2)	25	8,6
18.2010.03.4000.34.22	*RC_110	Nero (2)	4000	Cartongesso	Nero (2)	34	8,6
18.2010.08.20.22	*RC_110	Nero (2)	3000	Cartongesso	Nero (2)	25	8,6
18.2010.08.2700.20.22	RC110/LED-22 8.6W 500mA 25° 2700°K DALI	Nero (2)	2700	Cartongesso	Nero (2)	25	8,6
18.2010.08.2700.34.22	RC110/LED-22 8.6W 500mA 34° 2700°K DALI	Nero (2)	2700	Cartongesso	Nero (2)	34	8,6
18.2010.08.34.22	RC110/LED-22 8.6W 500mA 34° DALI	Nero (2)	3000	Cartongesso	Nero (2)	34	8,6
18.2010.08.4000.20.22	*RC_110	Nero (2)	4000	Cartongesso	Nero (2)	25	8,6
18.2010.08.4000.34.22	*RC_110	Nero (2)	4000	Cartongesso	Nero (2)	34	8,6



Codice Articolo	Articolo	Colore	Temperatura Luce (°K)	Tipo di incasso	Colore addizionale	Emissione (°)	Potenza (W)
18.2010.02.20.42	RC110/LED-42 8.6W 500mA 25°	Bianco (4)	3000	Cartongesso	Nero (2)	25	8,6
18.2010.02.2700.20.42	*RC_110	Bianco (4)	2700	Cartongesso	Nero (2)	25	8,6
18.2010.02.2700.34.42	RC110/LED-42 8.6W 500mA 34° 2700°K	Bianco (4)	2700	Cartongesso	Nero (2)	34	8,6
18.2010.02.34.42	RC110/LED-42 8.6W 500mA 34°	Bianco (4)	3000	Cartongesso	Nero (2)	34	8,6
18.2010.02.4000.20.42	*RC_110	Bianco (4)	4000	Cartongesso	Nero (2)	25	8,6
18.2010.02.4000.34.42	*RC_110	Bianco (4)	4000	Cartongesso	Nero (2)	34	8,6
18.2010.03.20.42	RC110/LED-42 8.6W max 500mA 25°	Bianco (4)	3000	Cartongesso	Nero (2)	25	8,6
18.2010.03.2700.20.42	*RC_110	Bianco (4)	2700	Cartongesso	Nero (2)	25	8,6
18.2010.03.2700.34.42	*RC_110	Bianco (4)	2700	Cartongesso	Nero (2)	34	8,6
18.2010.03.34.42	*RC_110	Bianco (4)	3000	Cartongesso	Nero (2)	34	8,6
18.2010.03.4000.20.42	*RC_110	Bianco (4)	4000	Cartongesso	Nero (2)	25	8,6
18.2010.03.4000.34.42	*RC_110	Bianco (4)	4000	Cartongesso	Nero (2)	34	8,6
18.2010.08.20.42	RC110/LED-42 8.6W 500mA 25° DALI	Bianco (4)	3000	Cartongesso	Nero (2)	25	8,6
18.2010.08.2700.20.42	*RC_110	Bianco (4)	2700	Cartongesso	Nero (2)	25	8,6
18.2010.08.2700.34.42	*RC_110	Bianco (4)	2700	Cartongesso	Nero (2)	34	8,6
18.2010.08.34.42	RC110/LED-42 8.6W 500mA 34° DALI	Bianco (4)	3000	Cartongesso	Nero (2)	34	8,6
18.2010.08.4000.20.42	*RC_110	Bianco (4)	4000	Cartongesso	Nero (2)	25	8,6
18.2010.08.4000.34.42	*RC_110	Bianco (4)	4000	Cartongesso	Nero (2)	34	8,6



Codice Articolo	Articolo	Colore	Temperatura Luce (°K)	Tipo di incasso	Colore addizionale	Emissione (°)	Potenza (W)
18.2010.02.20.24	RC110/LED-24 8.6W 500mA 25°	Nero (2)	3000	Cartongesso	Bianco (4)	25	8,6
18.2010.02.2700.20.24	*RC_110	Nero (2)	2700	Cartongesso	Bianco (4)	25	8,6
18.2010.02.2700.34.24	*RC_110	Nero (2)	2700	Cartongesso	Bianco (4)	34	8,6
18.2010.02.34.24	RC110/LED-24 8.6W 500mA 34°	Nero (2)	3000	Cartongesso	Bianco (4)	34	8,6
18.2010.02.4000.20.24	RC110/LED-24 8.6W 500mA 25° 4000°K	Nero (2)	4000	Cartongesso	Bianco (4)	25	8,6
18.2010.02.4000.34.24	*RC_110	Nero (2)	4000	Cartongesso	Bianco (4)	34	8,6
18.2010.03.20.24	*RC_110	Nero (2)	3000	Cartongesso	Bianco (4)	25	8,6
18.2010.03.2700.20.24	*RC_110	Nero (2)	2700	Cartongesso	Bianco (4)	25	8,6
18.2010.03.2700.34.24	*RC_110	Nero (2)	2700	Cartongesso	Bianco (4)	34	8,6
18.2010.03.34.24	*RC_110	Nero (2)	3000	Cartongesso	Bianco (4)	34	8,6
18.2010.03.4000.20.24	*RC_110	Nero (2)	4000	Cartongesso	Bianco (4)	25	8,6
18.2010.03.4000.34.24	*RC_110	Nero (2)	4000	Cartongesso	Bianco (4)	34	8,6
18.2010.08.20.24	*RC_110	Nero (2)	3000	Cartongesso	Bianco (4)	25	8,6
18.2010.08.2700.20.24	*RC_110	Nero (2)	2700	Cartongesso	Bianco (4)	25	8,6
18.2010.08.2700.34.24	RC110/LED-24 8.6W 500mA 34° 2700°K DALI	Nero (2)	2700	Cartongesso	Bianco (4)	34	8,6
18.2010.08.34.24	*RC_110	Nero (2)	3000	Cartongesso	Bianco (4)	34	8,6
18.2010.08.4000.20.24	*RC_110	Nero (2)	4000	Cartongesso	Bianco (4)	25	8,6
18.2010.08.4000.34.24	*RC_110	Nero (2)	4000	Cartongesso	Bianco (4)	34	8,6



Codice Articolo	Nome	Descrizione
18.2008.PK	RF110-RC110/PK	Plaster kit per proiettore ad incasso RF110 e RC110